

www.nah.sh/sofeti

Tolle Rabatte bei
rund 35 Partnern

photo: www.istockphoto.com/bojanstony



Das Sommer- ferienticket 2024

Sechs Wochen mit Bahn und Bus durch
Schleswig-Holstein und nach Hamburg

Gemeinschaft erleben
jugendherberge.de



NAH.SH

Schleswig-Holstein. Der echte Norden.



Das Sommerferienticket

Mobil sein mit Bussen und Bahnen ist für junge Menschen in den Sommerferien besonders günstig – mit dem Sommerferienticket. Sechs Wochen, ganz Schleswig-Holstein, der gesamte Nahverkehr für nur 44 Euro. Außerdem bieten rund 40 Kooperationspartner attraktive Vergünstigungen. Das Sommerferienticket ist bei allen Verkehrsunternehmen in Schleswig-Holstein erhältlich: an Fahrkartenautomaten und Verkaufsstellen, außerhalb der Stadtverkehre von Kiel, Flensburg und Neumünster auch im Bus.

Die Tarifbestimmungen

Das Sommerferienticket können alle nutzen, die im Jahr 2005 oder später geboren wurden. Das Sommerferienticket gilt:

- vom 20. Juli bis einschließlich 01. September 2024,
- in allen Zügen des Nahverkehrs (RE, RB, NBE, AKN, erixx, neg, Arriva) für die 2. Klasse in Schleswig-Holstein sowie bis Hamburg-Altona bzw. Hamburg Hbf und Tønder St. (Dänemark) und
- in allen Linienbussen des Nahverkehrs in ganz Schleswig-Holstein, ausgenommen in Fernbuslinien und Flughafenbussen,
- auch im Busverkehr auf den Nordseeinseln Sylt, Föhr und Amrum, jedoch nicht im Fährverkehr zu den Inseln.

Gültigkeit in Hamburg

Gilt im Tarifbereich „Hamburg AB“ (Ringe A und B) des Hamburger Verkehrsverbundes (hvv) in den Zügen des Nahverkehrs (RE, RB, NBE, AKN) auf den Linien:

- RE1 Hamburg – Büchen
- RE6/RE60 Hamburg – Westerland (Sylt)
- RB61/RB71 Hamburg – Itzehoe/Wrist
- RE7/RE70 Hamburg – Kiel/Flensburg
- RE8/RE80 Hamburg – Bad Oldesloe – Lübeck
- RB81 Hamburg – Bad Oldesloe
- A1 Hamburg-Eidelstedt – Ulzburg Süd
- A2 Norderstedt Mitte – Kaltenkirchen – Neumünster

Für alle anderen hvv-Verkehrsmittel im Tarifbereich „Hamburg AB“ gibt es eine vergünstigte Zusatzkarte:

- Montag bis Freitag ab 9 Uhr, Samstag und Sonntag ganztägig gilt die Einzelkarte Erwachsener für den Tarifbereich „Hamburg AB“ zum Preis von 3,80 Euro als Tageskarte.
- Kinder von 6 bis 14 Jahre nutzen die Ganztageskarte Kind für 2,70 Euro.







Die Karten sind im hvv an allen Automaten erhältlich.

Gut zu wissen:

- Bei der Kieler Fördeschiffahrt (Schlepp- und Fährgesellschaft Kiel mbH – SFK) ist zusätzlich je Fahrt eine Einzel- oder 4er-Karte Kind zuzüglich Bordzuschlag zu lösen. Alternativ gibt es eine Ergänzungskarte für die gesamten Sommerferien zum Preis von 8 Euro inklusive Bordzuschlag. Sie ist bei allen Vorverkaufsstellen der SFK erhältlich.
- Das Sommerferienticket ist nicht übertragbar.
- Keine Rückgabe, Erstattung, Umtausch.
- Bei allen Fahrten ist ein Altersnachweis (ab dem 16. Lebensjahr ein amtlicher Lichtbildausweis) mitzuführen.
- Das Ticket darf nicht laminiert oder eingeschweißt werden.

Mach, was du willst - mit dem Sommerferienticket 2024

Kooperationspartner und Vergünstigungen:

-  Bahnhof  Haltestelle (Liniennummern), Fähre (F1, F2)
-  Reduzierter Preis mit dem Sommerferienticket 2024
-  Erleben  Aktiv sein  Entdecken

Alle Vergünstigungen sind nicht mit anderen Aktionen kombinierbar.

1 Steinzeitpark Dithmarschen in Albersdorf

www.steinzeitpark-dithmarschen.de

€ 4 Euro, maximal 2 Personen

 Albersdorf  Albersdorf, Bahnhof (2501, 2503)

2 Natur-Hochseilgarten Altenhof bei Eckernförde

www.hochseilgarten-eckernfoerde.de

€ 2 Euro Rabatt: ab 13 Jahren (einmalig)

 Eckernförde  Altenhof, Alter Bahnhof (736, 746)

3 Noctalis - Fledermaus Erlebnisausstellung

www.noctalis.de

€ 7 Euro: bis 14 Jahre, 8 Euro: ab 15 Jahren  Bad Segeberg

 Bhf. Bad Segeberg, ZOB (410, 7550, 7600, 7650)

4 Eisenkunstguss Museum Büdelsdorf

www.landesmuseen.sh

€ 3 Euro

 Büdelsdorf, Carlshütte (10, 11, 700, 735)

5 Museum Eckernförde

www.museum-eckernfoerde.de

€ Freier Eintritt (außer kostenpflichtige Sonderveranstaltungen)

 Eckernförde  Eckernförde, Bahnhof/ZOB (700, 710, 711, 720)



Foto: Steinzeitpark Dithmarschen

6 Industriemuseum Elmshorn

www.industriemuseum-elmshorn.de

€ Freier Eintritt

 Elmshorn  Bhf. Elmshorn (ZOB) (489, 6533, 6534)

7 Tierpark Gettorf

www.tierparkgettorf.de

€ 10 Euro: 2 bis 17 Jahre, 14 Euro: ab 18 Jahren

 Gettorf  Gettorf, Tierpark (742); Gettorf, Meierhof (730)

8 Zoo Arche Noah, Grömitz

www.zoo-arche-noah.de

€ 7 Euro: bis 15 Jahre, 11 Euro: ab 16 Jahren

 Neustadt  Grömitz, Brookgang (550)

9 Freilichtmuseum Ostfelder Bauernhaus, Husum

www.museumsverbund-nordfriesland.de

€ Freier Eintritt

 Husum  Husumhus (140)

10 Nordfriesland Museum. Nissenhaus Husum

www.museumsverbund-nordfriesland.de

€ Freier Eintritt

 Husum  Husum, ZOB (1,120)

11 Schloss vor Husum

www.museumsverbund-nordfriesland.de

€ Freier Eintritt

 Husum  Husum, Schloss (120)



Foto: Schloss von Husum, © iStock/vora



Foto: Natur-Hochseilgarten Altenhof bei Eckenförde



Foto: Holsten-Therme „ErlebnisBad“

12 Theodor-Storm-Haus, Husum 🔍

www.storm-gesellschaft.de

€ 2 Euro

📍 Husum 🏠 Husum, Hafen (1,120)

13 HolstenTherme, Kaltenkirchen ♿

www.holstentherme.de

€ 20 Prozent Rabatt auf die Tageskarten ErlebnisBad und SaunaWelt inkl. ErlebnisBad für den Inhaber und bis zu zwei Begleitpersonen

📍 Kaltenkirchen, Holstentherme

14 Aquarium GEOMAR | Helmholtz-Zentrum für Ozeanforschung Kiel 🔍

www.aquarium-kiel.de | www.geomar.de

€ Freier Eintritt

🏠 Kunsthalle (41, 42, 43); Schloßgarten (32, 61, 62); Reventloubrücke (F1, F2)

15 Computermuseum der Fachhochschule Kiel 🔍

www.computermuseum-kiel.de

€ 3 Euro

🏠 Fachhochschule (11); Dietrichsdorfer Brücke (F2)

16 Mediendom der Fachhochschule Kiel 🔍

www.mediendom.de (Infos und Reservierung)

€ 2 Euro Rabatt auf den Eintrittspreis für Erwachsene (nur für reguläre Veranstaltungen)

🏠 Fachhochschule (11); Dietrichsdorfer Brücke (F2)

17 Museumshof Lensahn, Landwirtschaftsmuseum in Lensahn

www.museumshof-lensahn.de

€ 2 Euro: von 4 bis 12 Jahre, 3 Euro: von 13 bis 17 Jahre, 5,50 Euro: ab 18 Jahren

🏠 Lensahn, Kirche (X85)

18 Lübecker Schwimmbäder ♿

www.luebecker-schwimmbaeder.de

€ 1 Euro: für die Freibäder Moisling und Schlutup

🏠 Lübeck, Hbf 🏠 Pennmoor (7); Oberbüssauer Weg (11)

Tipp:
Die beste
Verbindung zu
allen Zielen
finden mit der
Fahrplanauskunft
auf www.nah.sh



NAH.SH-App

oder in der
NAH.SH-App
für iOS und
Android.



Foto: Mediendom der Fachhochschule Kiel, © Marko Herrmann

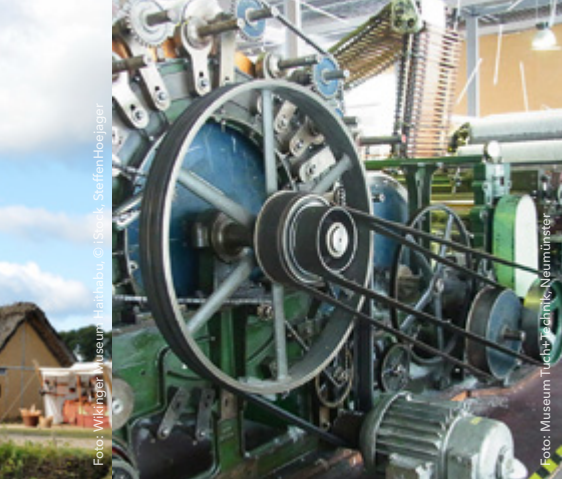


Foto: Wülfinger Museum Faulstich, © J. Böck, Steffen Hoeljger

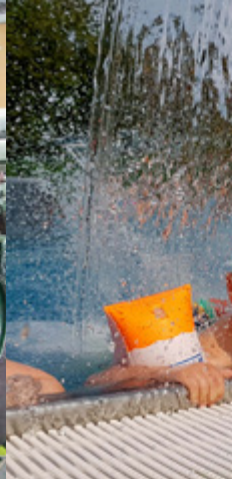


Foto: Museum Tuch+Technik, Neumünster

19 Schleswig-Holsteinisches Eiszeitmuseum, Lütjenburg 🔍

www.eiszeitmuseum.de

€ **1,50 Euro:** bis 15 Jahre, **3,50 Euro:** ab 16 Jahren

H Lütjenburg, Schulzentrum (310, 315); Lütjenburg, Markt (350)

20 Erlebniszentrum Naturgewalten Sylt, List/Sylt 🔍

www.naturgewalten-sylt.de

€ **10 Euro:** von 4 bis 15 Jahre - ohne Kuppelkino

H List, Hafen (1)

21 Schwimmhalle Marne ♿

www.buten-binnen-baeder.de

€ **1,25 Euro** für das Hallenbad

H Marne, Wilhelmstraße (2510, 2594); Marne, ZOB (2500)

22 Freilichtmuseum Molfsee 🔍

www.landesmuseen.sh

€ **4 Euro**

H Rammsee, Freilichtmuseum (780, 790, 795)

23 Tierpark Neumünster 🌿 🔍

www.tierparkneumuenster.de

€ **7 Euro:** bis 15 Jahre, **9 Euro:** ab 16 Jahren

H Tierpark (4)

24 Museum Tuch+Technik, Neumünster 🔍

www.tuch-und-technik.de

€ **2 Euro**

H Neumünster H ZOB/Bahnhof (360, 454, 782)

25 Feuerwehrmuseum Schleswig-Holstein, Norderstedt 🔍

www.feuerwehrmuseum-sh.de

€ **2,50 Euro** - Eintrittskarte gilt am selben Tag auch für das Stadtmuseum Norderstedt

H Norderstedt Mitte (A2, U1)

26 Stadtmuseum Norderstedt 🔍

www.stadtmuseum.norderstedt.de

€ **2,50 Euro** - Eintrittskarte gilt am selben Tag auch für das Feuerwehrmuseum Schleswig-Holstein

H Norderstedt Mitte (A2, U1)

27 Jüdisches Museum Rendsburg 🔍

www.landesmuseen.sh

€ **3 Euro**

H Rendsburg H Rendsburg, ZOB (700, 730, 750, 751, 770)

28 Freibad St. Michaelisdonn ♿

www.buten-binnen-baeder.de

€ **1 Euro**

H St. Michaelisdonn H St. Michaelisdonn, ZOB (2507, 2510)



Foto: Friedland Weising, Lübeck



Foto: SEA LIFE Deutschland GmbH, © Dirk Eisermann



Foto: Vogelpark Nienendorf



Foto: Tierpark Arche Warder, Sabine Vielmo

29 **Museum Landschaft Eiderstedt, St. Peter-Ording** 🔍

www.museum-landschaft-eiderstedt.de

€ Freier Eintritt

🚗 Bad St. Peter Süd 🅡 Ortsbus Marktplatz (1, 2, 3)

30 **Gottorfer Globus und Barockgarten, Schleswig** 🌿 🔍

www.landesmuseen.sh

€ 3 Euro für Globus, Garten frei

🚗 Schleswig 🅡 Schleswig, Schleihallenbrücke (1, 8, 720)

31 **Museumsinsel Schloss Gottorf, Schleswig** 🔍

www.landesmuseen.sh

€ 4 Euro

🚗 Schleswig 🅡 Schleswig, Schleihallenbrücke (1, 8, 720)

32 **Wikinger Museum Haithabu, Busdorf bei Schleswig** 🌿 🔍

www.landesmuseen.sh

€ 4 Euro

🚗 Schleswig 🅡 Haddeby (720)

33 **SEA LIFE Timmendorfer Strand** 🔍

www.sealife.de

€ Freier Eintritt: (Tageskarte) von 2 bis 14 Jahre, in Begleitung eines voll zahlenden Erwachsenen. Buchung nur online unter www.sealife.de mit Aktionscode „Sommerferienticket“. Bitte vor Ort Online-Ticket und Sommerferienticket vorzeigen.

🚗 Timmendorfer Strand 🅡 Hotel Atlantis (40, 500)

34 **Nationalpark-Zentrum Multimar Wattforum, Tönning** 🔍

www.multimar-wattforum.de

€ 4 Euro: von 4 bis 15 Jahre

🚗 Tönning 🅡 Tönning, Friedrichstädter Chaussee (2614)

35 **Tierpark Arche Warder** 🌿 🔍

www.arche-warder.de

€ 5 Euro

🅡 Arche Warder (786); Langwedel, Denkmal (780)

Deutsches Jugendherbergswerk, Landesverband Nordmark e.V.

www.nordmark.jugendherberge.de

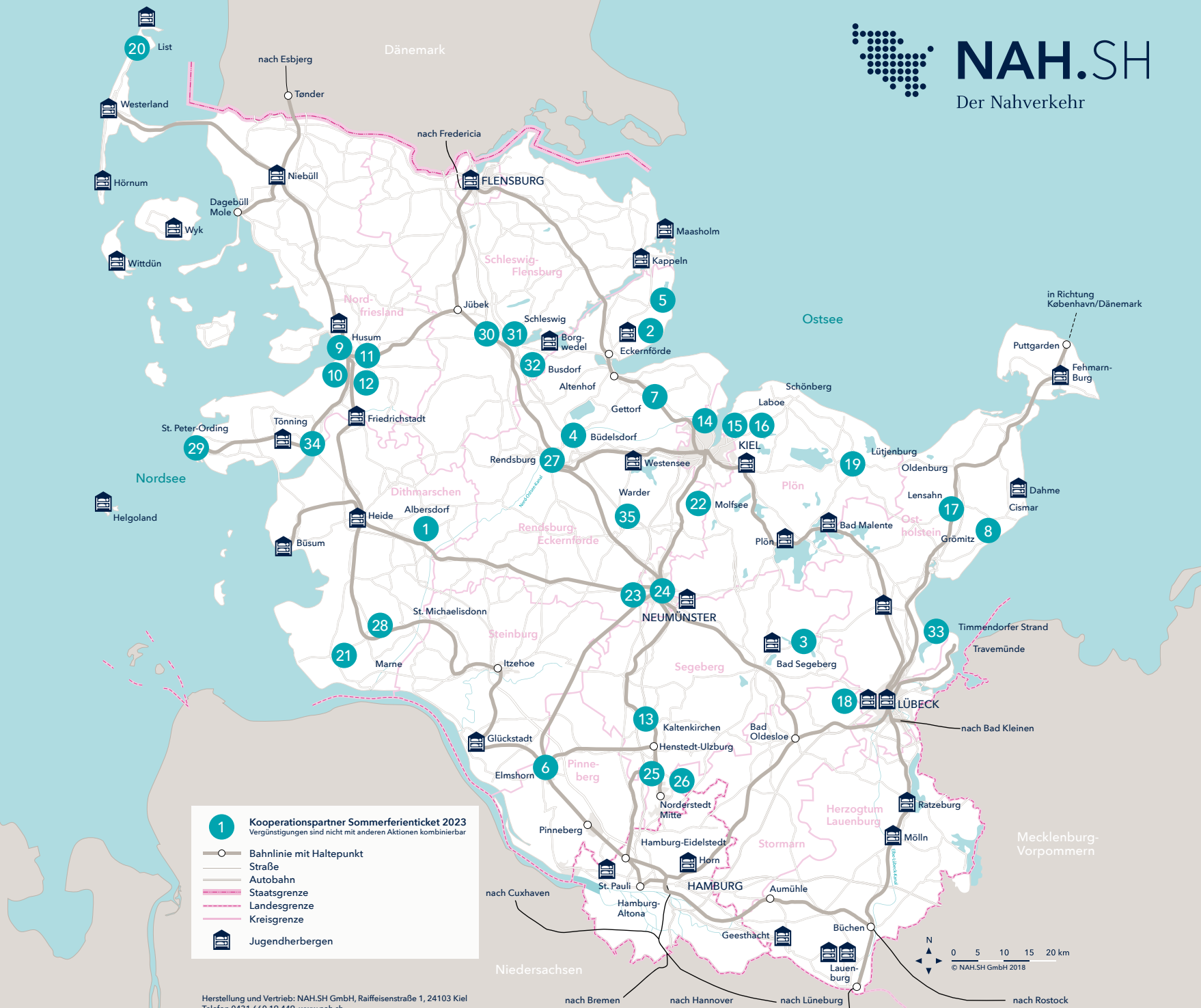
Inhaber*innen des Sommerferientickets 2024 erhalten die Junior-Mitgliedskarte des DJH für das aktuelle Beitragsjahr kostenlos (Normalpreis 7 Euro). Die Karte öffnet die Türen in rund 400 deutschen und rund 3.000 Jugendherbergen in aller Welt. Den Gutschein hierfür gibt es beim Ticketkauf gratis dazu. Aktion gültig für Neumitglieder ab 14 Jahre.

Kooperationspartner Sommerferienticket 2024

Vergünstigungen sind nicht mit anderen
Aktionen kombinierbar

- 1 Steinzeitpark Dithmarschen in Albersdorf
- 2 Natur-Hochseilgarten Altenhof bei Eckernförde
- 3 Noctalis - Welt der Fledermäuse und Segeberger Höhle
- 4 Eisenkunstguss Museum Büdelsdorf
- 5 Museum Eckernförde
- 6 Industriemuseum Elmshorn
- 7 Tierpark Gettorf
- 8 Zoo Arche Noah, Grömitz
- 9 Freilichtmuseum Ostenfelder Bauernhaus, Husum
- 10 Nordfriesland Museum. Nissenhaus Husum
- 11 Schloss vor Husum
- 12 Theodor-Storm-Haus, Husum
- 13 HolstenTherme, Kaltenkirchen
- 14 Aquarium GEOMAR | Helmholtz-Zentrum für Ozeanforschung Kiel
- 15 Computermuseum der Fachhochschule Kiel
- 16 Mediendom der Fachhochschule Kiel
- 17 Museumshof Lensahn, Landwirtschaftsmuseum in Lensahn
- 18 Lübecker Schwimmbäder, Lübeck
- 19 Schleswig-Holsteinisches Eiszeitmuseum, Lütjenburg
- 20 Erlebniszentrum Naturgewalten Sylt, List/Sylt
- 21 Schwimmhalle Marne
- 22 Freilichtmuseum Molfsee
- 23 Tierpark Neumünster
- 24 Museum Tuch+Technik, Neumünster
- 25 Feuerwehrmuseum Schleswig-Holstein, Norderstedt
- 26 Stadtmuseum Norderstedt
- 27 Jüdisches Museum Rendsburg
- 28 Freibad St. Michaelisdonn
- 29 Museum Landschaft Eiderstedt, St. Peter-Ording
- 30 Gottorfer Globus & Barockgarten, Schleswig
- 31 Museumsinsel Schloss Gottorf, Schleswig
- 32 Wikinger Museum Haithabu, Busdorf bei Schleswig
- 33 Sea Life Timmendorfer Strand
- 34 Nationalpark-Zentrum Multimar Wattforum, Tönning
- 35 Tierpark Arche Warder

4 Deutsches Jugendherbergswerk, Landesverband Nordmark e.V.



Infos zum Sommerferienticket gibt es bei allen
Verkehrsunternehmen in Schleswig-Holstein und
unter **www.nah.sh/sofeti**

Alles über den Nahverkehr in Schleswig-Holstein
unter **www.nah.sh**

NAH.SH-Kundendialog
T 0431.660 19 449

Nahverkehrsverbund Schleswig-Holstein GmbH
(NAH.SH GmbH)
Raiffeisenstraße 1
24103 Kiel