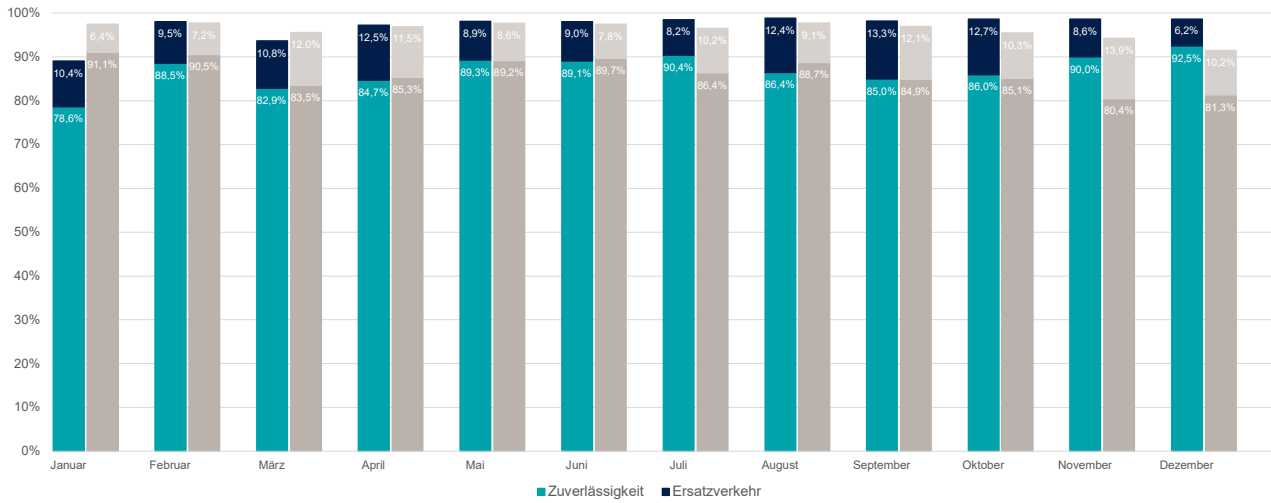


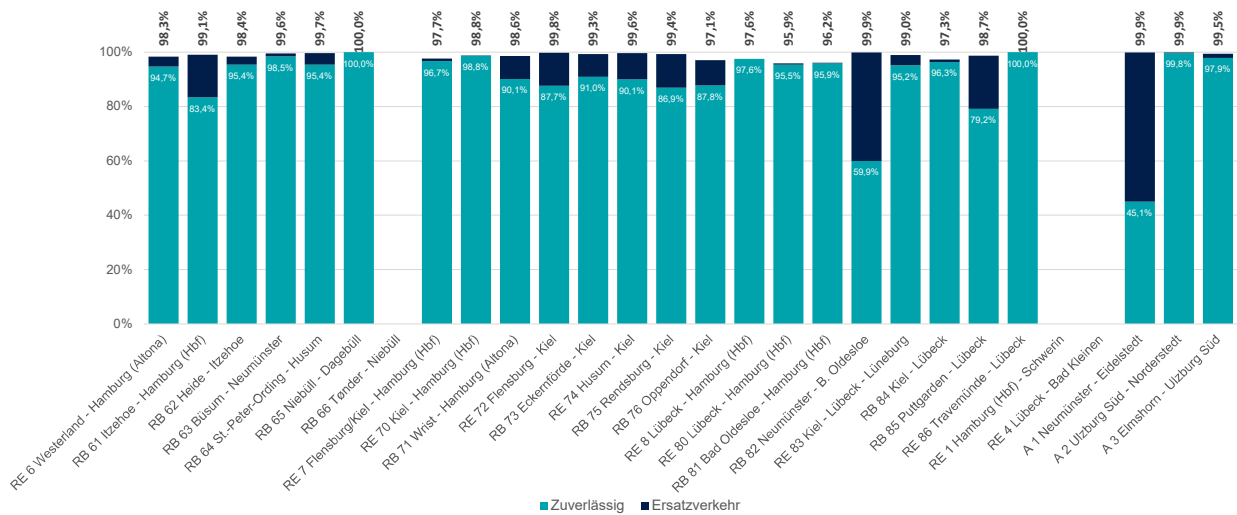
## Zuverlässigkeit des SPNV in Schleswig-Holstein 2024

Stand 13.01.2025

### Zuverlässigkeit im Jahresvergleich der Jahre 2024 und 2023



### Zuverlässigkeit nach Linien im Dezember 2024



\*keine Daten zu RE 1, RE 4 und RB 66

### Ausfallursachen im Gesamtnetz Schleswig-Holstein 2024

